

# PAROI DE DOUCHE FABRILIA - VERRE TREMPÉ 8MM - FINITION NOIR MAT - 120X200CM



Installation réversible



Anticalcaire



Sans seuil



Entretien facile

Le pare baignoire peut s'installer côté droit comme côté gauche (réversibilité).

Son profilé en aluminium est ajustable (+/- 10mm).

Sans seuil, elle offre une bonne accessibilité à l'espace de douche.

Elle ne nécessite pas de fixation au sol, le poids de la paroi assurant la stabilité de l'ensemble.

La barre de fixation murale en inox finition noir mat est fournie avec la paroi.

## DESCRIPTION

La paroi de douche à l'italienne FABRILIA est une paroi en verre trempé épais de 8mm, traité anticalcaire 1 face.  
Sans seuil, elle offre une bonne accessibilité à l'espace de douche.  
Cette paroi 120x200cm permet un montage de plein pied ou sur receveur et est réversible gauche/droite. Elle ne nécessite pas de fixation au sol, le poids de la paroi assurant la stabilité de l'ensemble.  
La paroi FABRILIA finition noir mat est ornée d'un décor sérigraphié représentation un quadrillage irrégulier.  
Solide, élégante, d'entretien facile, la paroi FABRILIA vous permet, seule ou associée à un déflecteur, de personnaliser l'installation de votre salle de bain.  
La barre de fixation murale en inox finition noir mat est fournie avec la paroi.

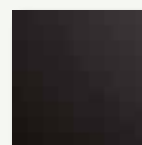
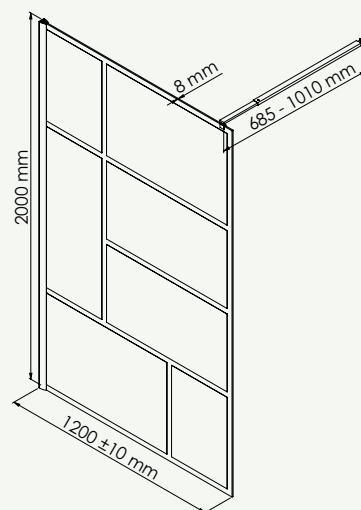
Ce produit de la collection Zen à Vivre vous assure un confort sans égal et vous permet profiter de votre intérieur en toute sérénité.

Dimension : H200xL 120cm  
Verre trempé épaisseur 8mm  
Traitement anticalcaire Sans seuil  
Installation réversible  
Profilé en aluminium noir mat (ajustable -20mm)  
Transparent  
Sérigraphie noir mat quadrillage irrégulier  
Barre de fixation murale fournie (ajustable 68,5 à 101cm). Ajout possible d'un déflecteur (40cm) assorti.  
L'installation de cette paroi ne nécessite pas de fixation au sol

## APPLICATIONS

Equipement de salle de bains

Réf.	Gencod
SACHQITFABRI12	3663338087562



Transparent

CONDITIONS D'UTILISATION	999999
COMPATIBILITÉ	999999
PRÉCAUTION D'EMPLOI	Afin de conserver l'efficacité du traitement anticalcaire il est conseillé d'utiliser uniquement une raclette de nettoyage et d'éviter tout produit nettoyant agressif., Respecter les conditions de mise en œuvre sur l'emballage et la notice. Dans les régions dites "calcaires", nous préconisons d'utiliser un adoucisseur d'eau pour un meilleur confort.
SPECIFICATIONS D'INSTALLATION	Permet l'équipement sanitaire des salles de bains et cuisine.  N'est pas adapté pour une application autre que celle décrite ci-dessus. Notre garantie porte sur les défauts de matière ou de fabrication et s'applique dans les conditions définies par le fabricant. La garantie ne couvre pas les consommables, l'usure normale, les pièces mobiles, les dommages dus aux chocs, au gel, le défaut d'entretien régulier et approprié, à l'usage de produits d'étanchéité non ACS type filasse (notamment sur les raccords mécaniques), de produits d'entretien trop agressifs ou de traitements de l'eau inadaptés, à la présence de corps étrangers véhiculés par l'eau (limaille, sable, calcaire, etc...) la mise en oeuvre non conforme aux règles de l'art, avis et fiche technique et aux DTU.
PRESCRIPTION DE POSE	Cette paroi 120x200cm permet un montage de plein pied ou sur receveur et est réversible gauche/droite. Elle ne nécessite pas de fixation au sol, le poids de la paroi assurant la stabilité de l'ensemble